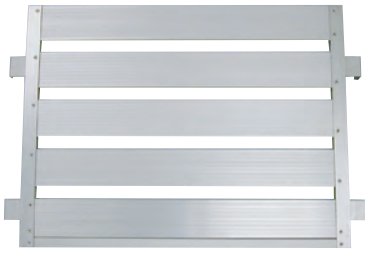
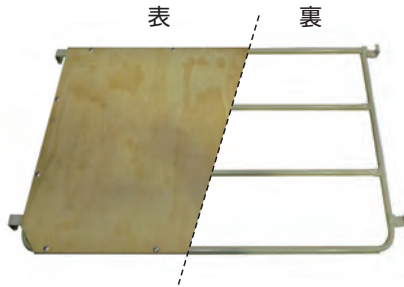


LRCオプション

L型ロールコンビテナー用オプション



●アルミ中間棚



●合板中間棚

(鉄パイプの枠組みに合板を取り付けています)



●スチール中間棚

品名	アルミ	合板	スチール	積載荷重
LRC50用中間棚	3.2	★	★ 6.5	100kg
LRC55用中間棚	3.3	★	★ 7.0	
LRC60用中間棚	3.4	★	★ 7.5	
LRC65用中間棚	※	5.5	★10.0	
LRC66用中間棚	※	★	★	
LRC70用中間棚	※	5.6	★11.0	
LRC80用中間棚	5.1	6.0	★12.0	
LRC90用中間棚	※	7.3	★16.0	

表中の数値は、規格品の自重 (kg) を表しています。
★印は、受注生産品となります。
※印は、ロット生産品となります。



アルミ中間棚 取付例



合板中間棚 取付例



●前格子



セット例



締め金具解除

締め金具セット



●ゴムベルト

※フック、コキの形状が変更になる場合がございます。

品名	溶融亜鉛メッキ
LRC50用前格子	※
LRC55用前格子	5.9
LRC60用前格子	5.9
LRC65用前格子	※
LRC66用前格子	6.6
LRC70用前格子	6.6
LRC80用前格子	7.6
LRC90用前格子	7.6

表中の数値は、規格品の自重 (kg) を表しています。
※印は、ロット生産品となります。



●ビニールポケット
180 × 265
(内寸155 × 200)
※A5サイズ用紙が入ります。

対応機種	サイズ
LRC50~60	約 750 × 30 × t2
LRC65~90	約 1000 × 30 × t2



LRCオプション

L型ロールコンビテナー用オプション



● 看板 (黒板)



● 看板 (白板)

● ホワイトボード用シール
240 × 140
(マーカーの種類により
文字が消えにくい場合があります)

対応機種	ヨコ×タテ (mm)
LRC21用	220 × 270
LRC-P用	270 × 220
LRC床板スチール用 セキュリティコンビテナー用	250 × 300

※白板はホワイトボードではありません
台車の保管状況・マーカーの種類により
文字が消えにくい場合があります。



● 樹脂フック付スチール製看板
250×180 (フック部除く)
インチパイプ用



(取付例)



(取付例)



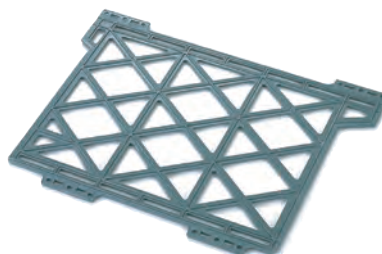
内側



外側

● アルミクランプ

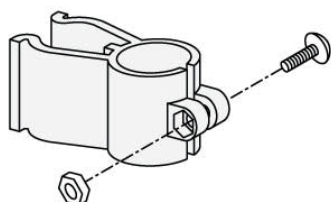
左側フレームに看板取付可能。
アルミクランプで巻き、リベットとめします。



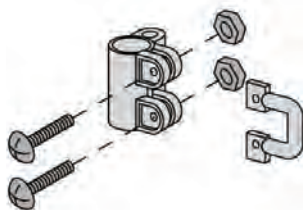
● 面材 (LRC21用)



● 面材止め具 (LRC21用)



● 静音パーツバー止め
(サイドバーに取付けます)

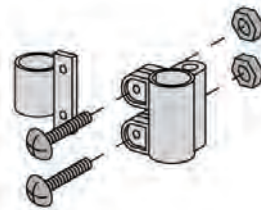


● 樹脂回転ホルダー
Aセット

樹脂回転ホルダーの組み合わせ

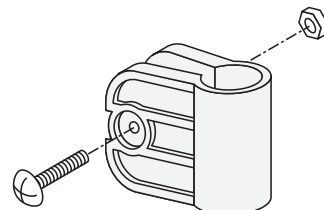
A+B=Cセット

A+D=Eセット



● 樹脂回転ホルダー
Bセット

(サイドバー 先端L字タイプの受け側)



● 樹脂回転ホルダー
Dセット

(サイドバー 先端ストレートタイプの受け側)