



コンビテナー 各部名称・測定方法

①外部支柱

(標準品は、
パイプ外径25.4mm)

②丸棒

(約120~170mm間隔)

③サイドバー根元パーツ

④フラットバー

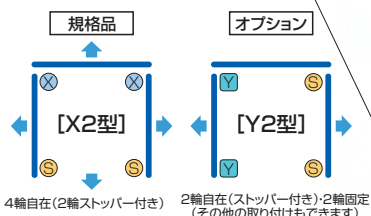
(中間棚を設置します)

⑤床板

写真は樹脂製
スチール製もございます

⑥キャスター

⑥-a) 取付



⑥-b) 材質

(本体写真はゴム車)



ウレタン車



ナイロン車

⑦看板取付位置



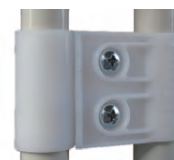
白板

黒板

⑧ジョイント金具

(本体写真はスチール製)

樹脂製ジョイント
もございます
(当社特許品)



⑨サイドバー受けパーツ

⑩サイドバー

⑩-a) 先端ストレート型



⑩-b) 先端L字型



⑪底部枠

(L型アングルレール)

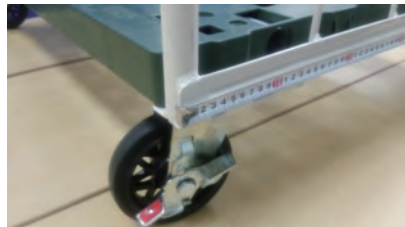
⑫全高H

(標準品は1700mm)

⑬積載荷重

(標準品は500kg)

⑭奥行(D)の測り方 ※注) 底部枠を測ります



間口側の底部枠の端から→

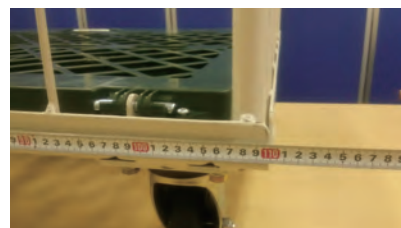
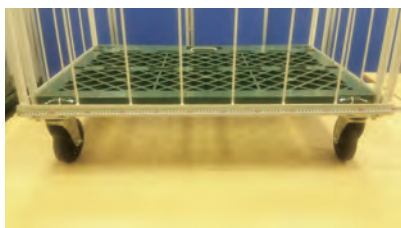


→背面側底部枠まで

⑮間口(W)の測り方 ※注) 背面の底部枠を測ります



背面の底部枠の左端から→



→右端まで