

業界初!

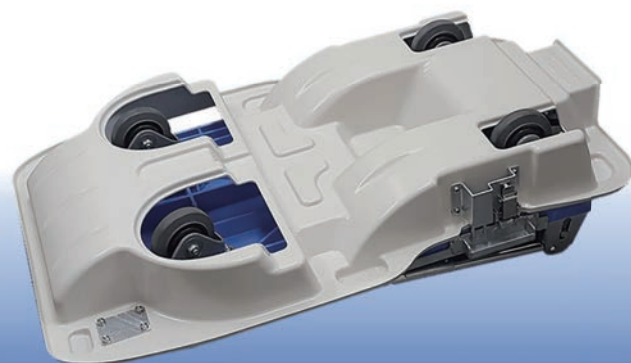
手押し台車 ×
プラスチックソリ

大雪でも安心

重い荷物も
ラクラク走行!

ソリ付き手押し台車

特許出願中



路上でも
ラクラク走行!

最大
積載荷重
100 kg

YouTube 公開配信!

アクセス方法

① QRコードからの読み取り



② YouTubeサイトから検索

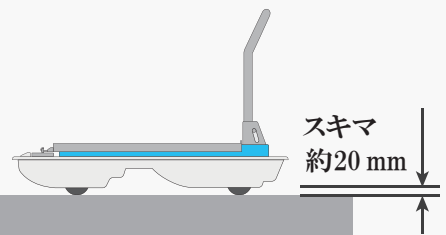
ソリ付き手押し台車



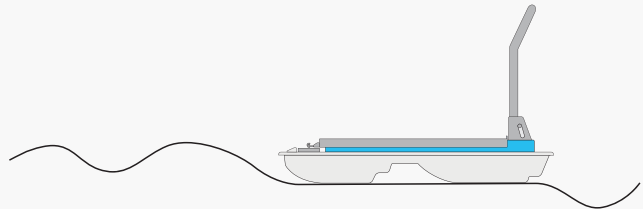
特徴

1 雪のないところは、手押し台車(キャスター)で走行します

※ スキマがあるので、店舗内や路面でも擦りません



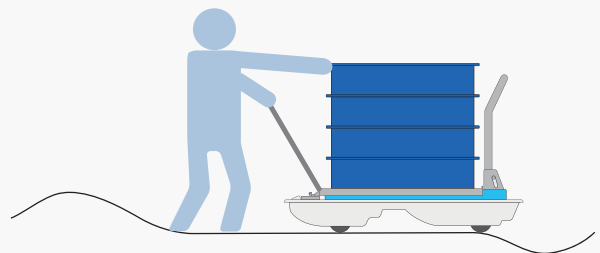
2 雪のあるところは、ソリで走行します



3 手押し台車を引っ張ることもできます

※ 引張り専用棒をご使用ください

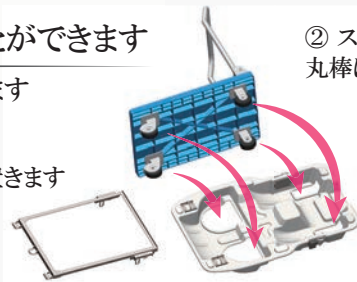
オプション 引張り専用棒(受注生産)



4 簡単に組み立てることができます

※ 分解は逆手順になります

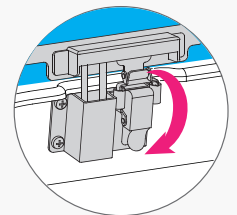
① 台車の車輪を
ソリの穴位置に合わせて置きます



② スチール棒を斜めに
して丸棒に引っかけます



③ パチン錠で固定して完成です



使用場所例

雪道



わだち



段差



主な仕様

全幅×全長×全高 (mm)	ソリ付 手押し台車 : 595×963×855 (ソリ : 595×963×155)
天板サイズ (mm)	458×711 (幅×長)
重量	ソリ付 手押し台車 : 14.8 kg (ソリ : 5.5 kg)
材質	ソリ : AM-PVC・ステンレス・スチール(熔融亜鉛メッキ処理)、手押し台車 : PP・スチール
最大積載荷重(均等荷重)	100kg ※ 手押し台車の積載荷重は 150kgですが、ご注意ください



<お問い合わせ先>

ヤマト・インダストリー株式会社
YAMATO INDUSTRY Co., Ltd.

〒110-0015 東京都台東区東上野 2-14-1 マルコーセンタービル
【物流システム営業部】 TEL : 03-3834-3113/FAX : 03-3834-4027
<http://www.yamato-in.co.jp>